

新城介護老人保健施設 サマリヤの丘

〒441-1301
 新城市矢部字上ノ川 1-3
 TEL 0536-24-1165
 FAX 0536-24-1166

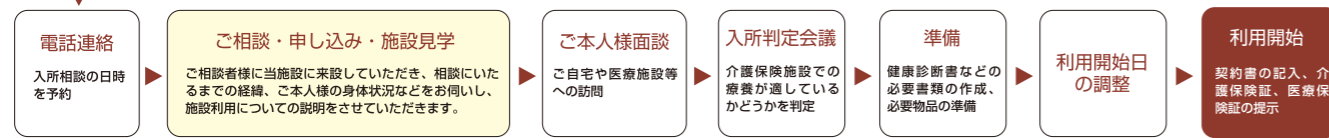


施設概要

- 定員/入所 80名 (認知症の症状がある方の療養室も 20名様迄をご用意しております。)
通所 40名
- 敷地面積 / 3,960.23㎡
- 建物延床面積 / 3,474.56㎡
- 主な設備 / 食堂、浴室、特殊浴室、リハビリ室、レクリエーション室、テイルーム、談話室、1~3F各種サービスステーション、診察室、歯科治療室、理美容室、家族介護教室、ボランティア室など
- 協力病院 / 新城市民病院、新城歯科医師会
- 建築構造 / 鉄筋コンクリート造 4階建
- 居室 / 4人室…19室、個室…4室

お申し込みまでの流れ **まずはお電話でお問合せください。**

0536-24-1165 受付 9:00~17:00



入所相談者に向けて

新城介護老人保健施設サマリヤの丘は、ご自宅と病院との中間施設として、退院後の在宅復帰を目指した介護や看護、機能訓練、その他必要な医学的管理や日常生活のお世話をさせていただきます。
 また、特別養護老人ホームなどの終身施設への入所までの待機期間としての利用である長期的な入所や介護負担の軽減を目的とした短・中期的な入所に対しても、ご本人様やご家族様のご希望に合わせて対応させていただきます。

心に寄り添う
 いきいき介護



40年以上の医療・介護施設運営の実績と経験を誇る
医療法人 双樹会グループ

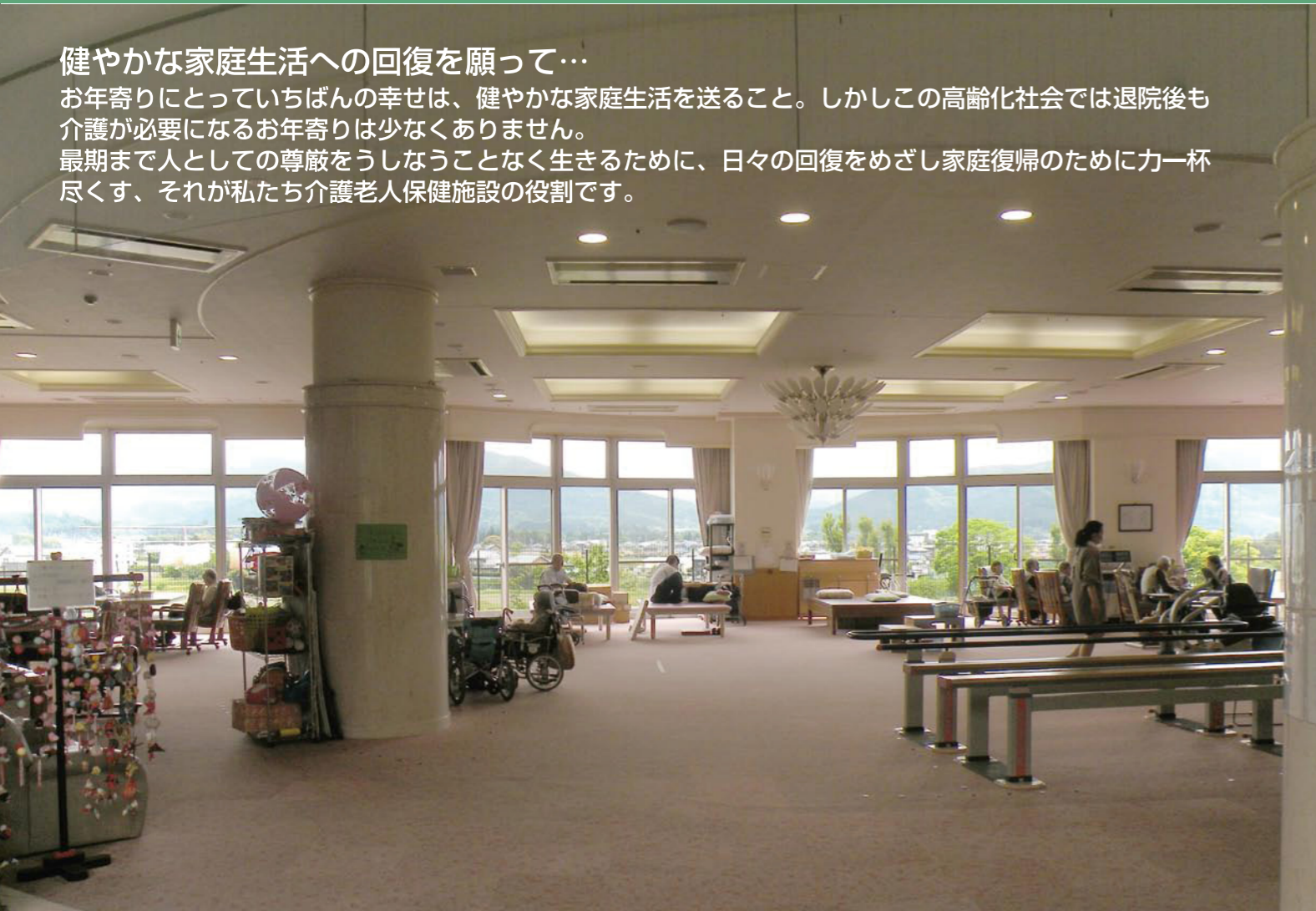
愛知県豊田市西町1丁目16番地 TEL 0565-32-5274
<http://www.sojukai.jp>

- 河合眼科 / 河合眼科分院柿本 / 味噌眼科 / 知多眼科クリニック / 常滑眼科クリニック / 三好眼科クリニック / 日進眼科クリニック / 内科・循環器科 / ハートフルクリニック ●メガネ・コンタクトレンズのヨネス
- 新城介護老人保健施設 サマリヤの丘 / グループホーム サマリヤの家 / ショートステイ サマリヤの里 / ころも居宅介護支援事業所 / ハートフルデイサービス / ハートフルデイケア / 訪問介護ステーション ラルガヴィーダ / 有料老人ホーム ラルガヴィーダ / 有料老人ホーム ラルガパティオ

新城介護老人保健施設
サマリヤの丘
 医療法人 双樹会グループ

健やかな家庭生活への回復を願って…

お年寄りにとっていちばんの幸せは、健やかな家庭生活を送ること。しかしこの高齢化社会では退院後も介護が必要になるお年寄りは少なくありません。最期まで人としての尊厳をうしなうことなく生きるために、日々の回復をめざし家庭復帰のために力一杯尽くす、それが私たち介護老人保健施設の役割です。



ロングステイ（長期入所）

医師・看護師による健康チェック、理学療法士・作業療法士による離床期のリハビリテーションや生活動作トレーニングで残存機能のレベルアップを図り、自立度を高める介護につとめます。また四季折々の行事やレクリエーション、趣味のグループ活動を企画して、心のケア体制も充実してまいります。

ショートステイ（短期入所／30日以内）

ご家族の方の旅行、出張などで介護する人が不在となる場合や、冠婚葬祭、仕事の繁忙期、また介護疲れで休息をとりたい場合等に短期間お預かりし、ご家族にかわってお世話いたします。

デイケア（通所／1日6時間）午前9時50分～午後4時 月曜～土曜（1/1～1/3除く）※時間は目安です。

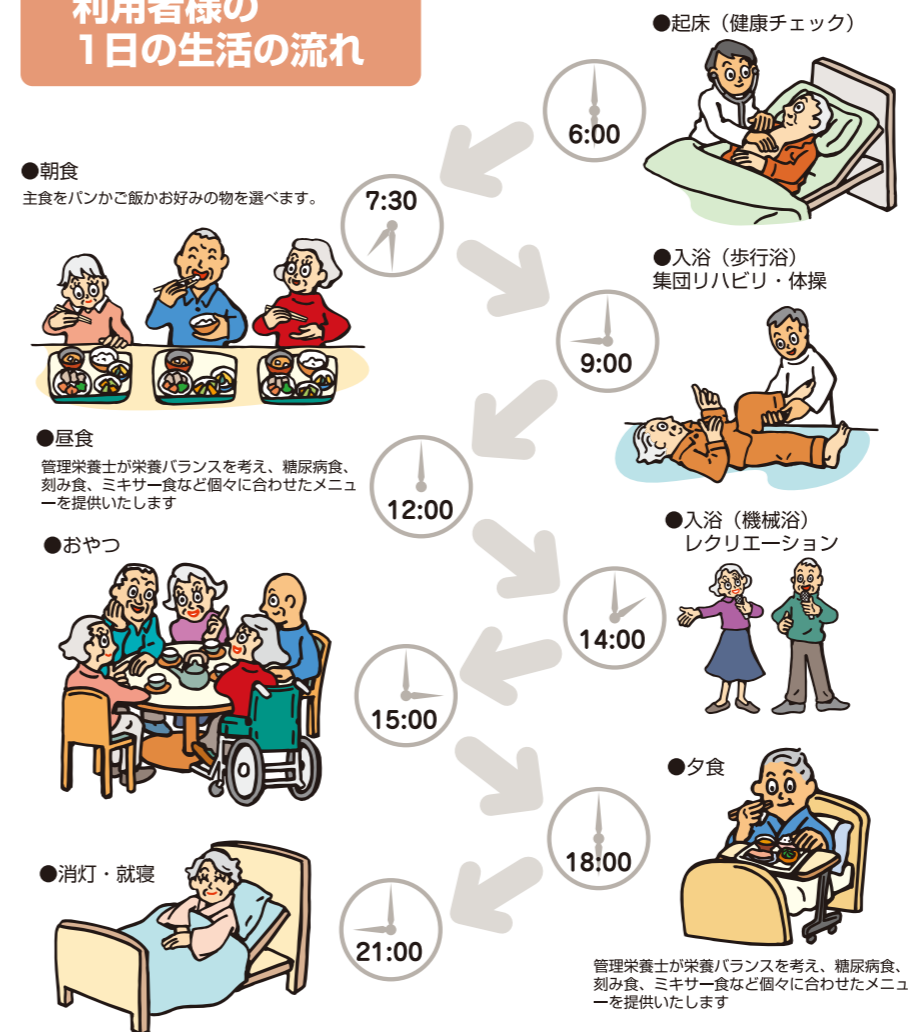
在宅のお年寄りが随時、通いでご利用いただけるサービスです。介護、入浴、食事、リハビリ、送迎などきめ細かいサービスをご提供。ご家族との日常生活にメリハリをつけ、また家庭外の交流をもつことで心の活性化をはかっていただけます。

※いずれもご家族の付き添いの必要はありません。ケアプランや症状によりさまざまなお利用方法がありますのでお気軽にご相談ください。

この施設を利用できる方

- 介護認定で「要支援」と認定された方
短期入所（ショートステイ）
通所（デイケア）
- 介護認定で「要介護」と認定された方
長期入所（ロングステイ）
短期入所（ショートステイ）
通所（デイケア）

利用者様の1日の生活の流れ



家族介護教室

医師・看護師・理学療法士・作業療法士・介護士・支援相談員・管理栄養士など各専門スタッフが、あらゆる面から在宅介護のアドバイスをいたします。また専任のケアマネージャーがご希望のケアプランを作成いたしますのでお気軽にご相談ください。



デイケアの様子



リハビリ



機械浴



居室



サマリア畑